

Assemblée Générale 2026



Atelier Vélo Participatif et solidaire



- 1. Rapport moral**
- 2. Bilan d'activité**
- 3. Bilan financier**



1. Rapport moral



Le mot des présidents





2. Bilan d'activité

- Pôle atelier
- Pôle animation mobilité
- Pôle coordination
- Synthèse



ORGANIGRAMME 2025-2026



Un salarié en alternance
Guillaume Rogala



Serge DELOUSTAL

Direction

1 ETP



Sébastien PALISSEAUX

Mécanicien
Cycle - Atelier

0,75 ETP



Michel RIETCH

Animateur
mobilité et
conseiller vélo

1 ETP



Cynthia GAUER

Animatrice et
Chargée de
mission

1 ETP



2 jeunes en service-civique par tranche de 8 mois / stagiaires volontaires en SNU,



Alice VESY

Animatrice et
Mécanicienne
Cycle

0,6 ETP



Direction Collégiale :
P. landreau; J.
plantefeve, J.M. Haller



700 Adhérents et une 20aine
de Bénévoles actifs



Pôle Atelier



Bilan 2025 en chiffres

~**15 personnes** accueillies en contrat: Alternance, stagiaires, services civique, CDD, TIG, jeunes déscolarisés, partenariat HS64.

~**20 bénévoles** actif

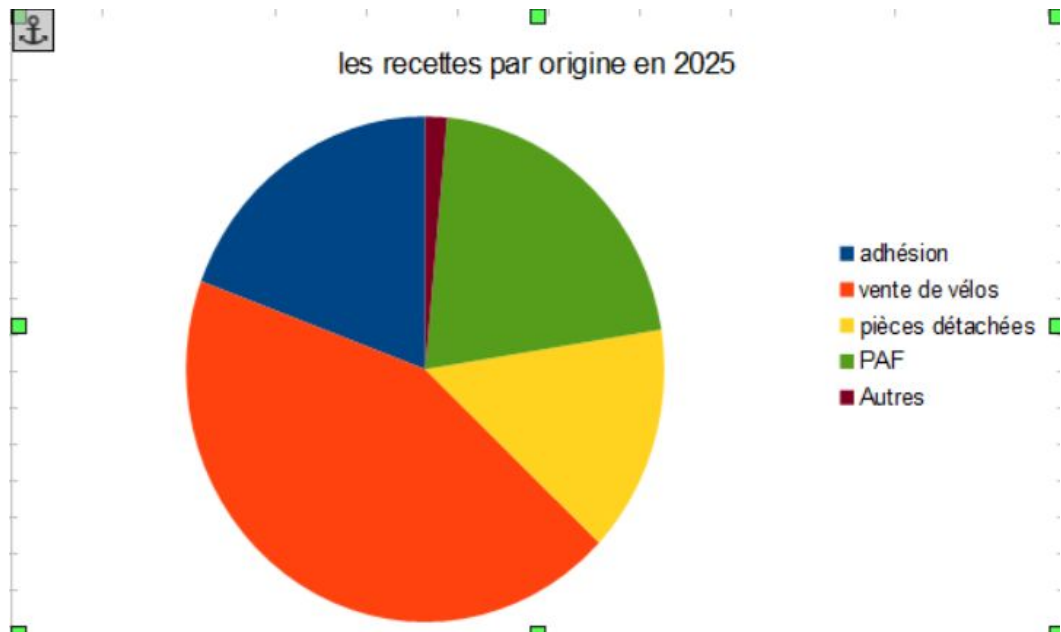
806 adhérent.e.s

1 200 passages

19T de vélos collectés

8T de réemploi

49 577 € de recettes



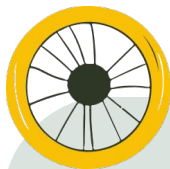


Structuration de l'atelier



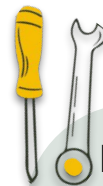
ACCUEIL PUBLIC

- **Structuration de l'accueil**
 - max. 6 postes de travail
 - attente du public lorsque les postes sont pris
 - respect des zones de circulation
- **Gestion du matériel**
 - Vigilance à la propreté du poste de travail



BÉNÉVOLES

- **Démarche d'intégration**
 - 1 réunion d'accueil
 - 2 à 3 formations techniques annuelles
- **Tâches techniques variées**
 - Démontage
 - Trie et rangement
 - Nettoyage
- **Réflexion** sur les espaces et temps d'accueil bénévoles



REMISE EN CIRCUIT DES VÉLOS

- Mise en place des **fiches de suivi** de remise en état de vélo.
- Plus de **400 vélos** remis en circuit
 - dont 8% donnés
 - 30% vélos enfants

En moyenne **35 vélos par mois** ont été remis en circuits, hors programmes ou commandes spécifiques.



Rencontres de l'Heureux Cyclage

C'EST QUOI DONC ?



Réseau qui fédère les **180 Ateliers Vélo (!)** de France

Principes fondateurs :

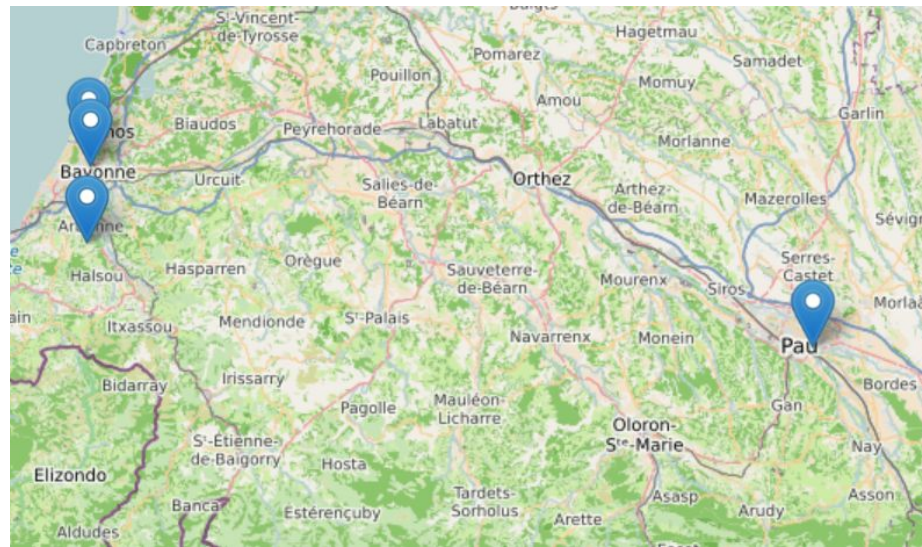
- Promotion active du vélo
- Réemploi et valorisation des cycles
- Transfert des connaissances mécaniques



2025 à Angoulême

Deux membres de l'atelier ont participé aux rencontres à Angoulême (salarié et bénévole)

- Echanges de pratiques,
- Ateliers d'enrichissement,
- Véloration et convivialité.





Focus Heureux Cyclage_ 2026

Caravane vélo au départ de Pau



2026 à Clermont-Ferrand

Six membres de l'atelier ont participé aux rencontres (salariés et bénévoles)

Les rencontres

Ateliers divers, découvertes, vélorution...



Save the date!

Prochaines rencontres à Nancy en 2027 et **Pau en 2028**





Pôle animation mobilité



Vélo-école (adultes) à la MJC Berlioz

Lieu : MJC Berlioz, 84 avenue de Buross à PAU

- Vélo école historiquement mise en place par Pau à Vélo
- Co-animée depuis 4 ans par **Pau à Vélo** et l'**Atelier Vélo Participatif et Solidaire**
- Tous les **mardis** (sauf pendant les vacances pour partie) de **10h00 à 12h00** en au moins deux **groupes de niveau**
- **Tarif** : adhésion à AVPS + 30€ (gratuit pour les QPV)
- **Pédagogie, bonne ambiance** (et **goûter** !) assurés Alexis et Georges (Pau à Vélo), Florence, Elisabeth, Lydie, Pierre, Cynthia, et Michel (AVPS). **Vous pouvez nous rejoindre pour encadrer** ! ♥
- Le public est majoritairement féminin (et vélo égaux) avec une moyenne de 9 personnes/séance à l'année.
- **Merci d'en parler autour de vous !**





Vélo-école (enfants)



Lieu : Atelier Vélo Participatif et Solidaire

- Objectifs :
 - Apprendre, **ludiquement**, à faire du vélo
 - Apprendre à **pédaler** principalement
 - Apprendre à **circuler**, sur demande.
- Pour un enfant, **une ou deux sessions peuvent suffire** pour apprendre à faire du vélo !
- Le temps et la pratique ensuite permettent le perfectionnement.
- Le **1er samedi de chaque mois de 10h à 11h30** (hors vacances pour partie) sur inscription
- **Tarif** : une adhésion famille (20€) + 10€/séance



SRAV (Savoir Rouler À Vélo)

Kézako ?

- Dispositif national
- Cycle de **10 heures** de formation minimum (souvent porté à 12h voire 14h)
- Permet aux **enfants de 6 à 11 ans**, d'acquérir les compétences pour circuler à vélo en autonomie.
- **3 blocs d'apprentissage** de la mobilité à vélo qui peuvent être dispensés aussi bien sur le **temps scolaire**, que **périscolaire** ou **extrascolaire**.



- L'atelier vélo a encadré en 2026 des classes de CM au Lilas, école St Ursule



Vélo-école et mécanique en milieu scolaire

- Parcours "Trajectoire" et "À vélo c'est la classe"
- Maniabilité et mécanique dans plusieurs écoles et collèges





Pôle coordination

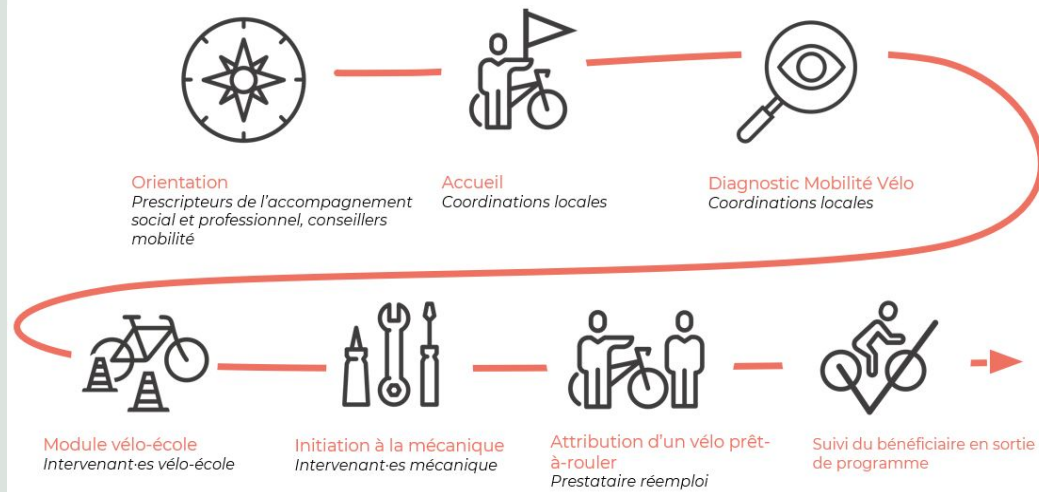


Vélo- égaux (2024/2026)

VéloÉgaux
Ensemble
pour avancer



- Parcours d'accompagnement **gratuit** pour les personnes (**sous condition d'éligibilité** veloegaux.fr → + 18 ans et bénéficiaire des minimas sociaux)
- Dispositif déployé principalement sur Pau/syndicat des mobilités + antennes - Mourenx - Oloron - Orthez
- Moyens humains : 1 Coordinatrice 0,5 ETP + 1 Conseiller vélo 0,5 ETP. Mission d'octobre 2025 à fin 2026 (reconduction possible)
- **310 bénéficiaires** accompagnés dans le programme à ce jour → en moyenne 10 séances par bénéficiaire
- Durée du parcours de : 2 semaines à 4 mois (selon assiduité)
- **Profil des bénéficiaires** : 58% des femmes, insertion pro, demandeurs d'asile, étudiants...
- **18% des bénéficiaires en QPV & quartiers limitrophes**



Phase de co-construction territoriale en cours pour financer le programme localement en 2027 - Tables rondes des partenaires du 18 juin 2026 et à la rentrée.



Vélo-bus

- **Echéance** : Fin octobre 2025 / 1ères expérimentation dès le printemps 2026
- **Description** : VAE permettant de déplacer un petit groupe de personnes, et qui puisse affronter les pentes plus ou moins raides de l'Agglomération paloise, tout en respectant la réglementation en vigueur.
- **Usage** : Remplacer les mini-bus utilisés par les centres sociaux ou établissements scolaires pour déplacer des petits groupes d'enfants de l'établissement jusqu'au lieu d'activité.
- **Conception** : Il a été réalisé à partir d'un châssis de vélo-taxi par l'entreprise **Unikle**, fabricant local de vélo-cargo et par **Bernard Cauquil (de l'association Ecosunriders)**, sur une conception collective pilotée par **Quentin Plisson**.

Financements : ADEME (Extreme Défi), Mécénat





Synthèse

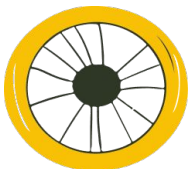
Synthèse

Animations mobilité



- **Cours de vélo/adultes** hebdomadaires
- **Cours de vélo/enfants** mensuel
- Dispense du **SRAV** dans les écoles
- Interventions auprès des bénéficiaires du **programme Vélo-égaux**
- programme de **formation à la pratique du vélo en entreprise**

Collecte et réemploi d'ASL



- **Collecte** de vélos usagés ou délaissés
- **Démontage** de vélos pour alimenter notre magasin de pièces détachées
- **Remise en état** de vélos pour vente et remise sur le circuit
- **Conventionnement** au sein de la filière de collecte et de réemploi des ASL

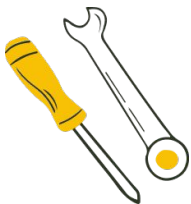
Synthèse

Coordination ou portage de projet



- **Coordination ou promotion** de programmes (Vélo-égaux)
- Portage de **projets originaux** (Vélo-Bus)

Mécanique cycle

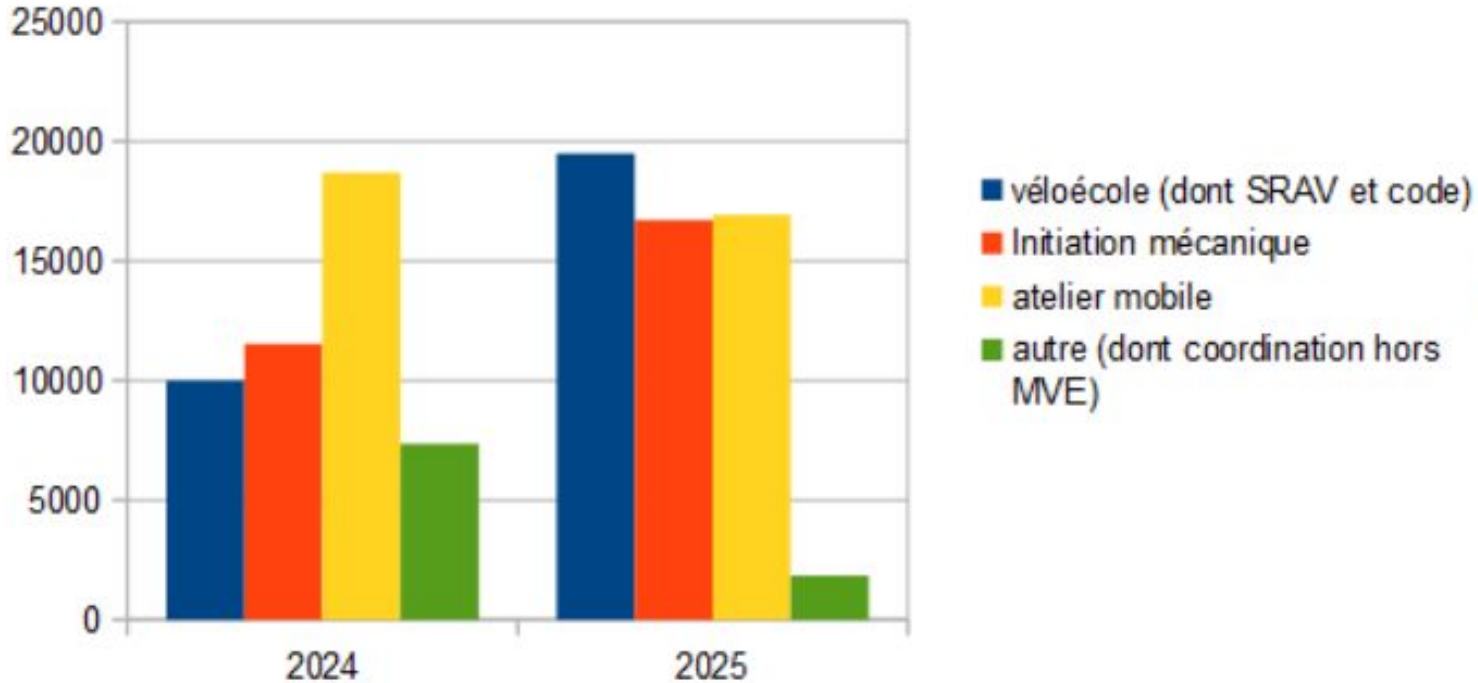


- **Permanences d'accompagnement à la réparation** 3 fois par semaine à la Maison du vélo
- Séance d'**initiation à la mécanique en milieu scolaire** en partenariat avec le SMPB et le CD64
- **Ateliers mobiles tout public** à l'occasion d'événements organisés par nos partenaires (PBH, SMPB, Communes de Pau, Billère, Mourenx, Serres-Castet, etc...)
- **Ateliers mécaniques participatifs en entreprise**



Les ateliers mobiles en chiffres

Comparatif prestations 2024/2025

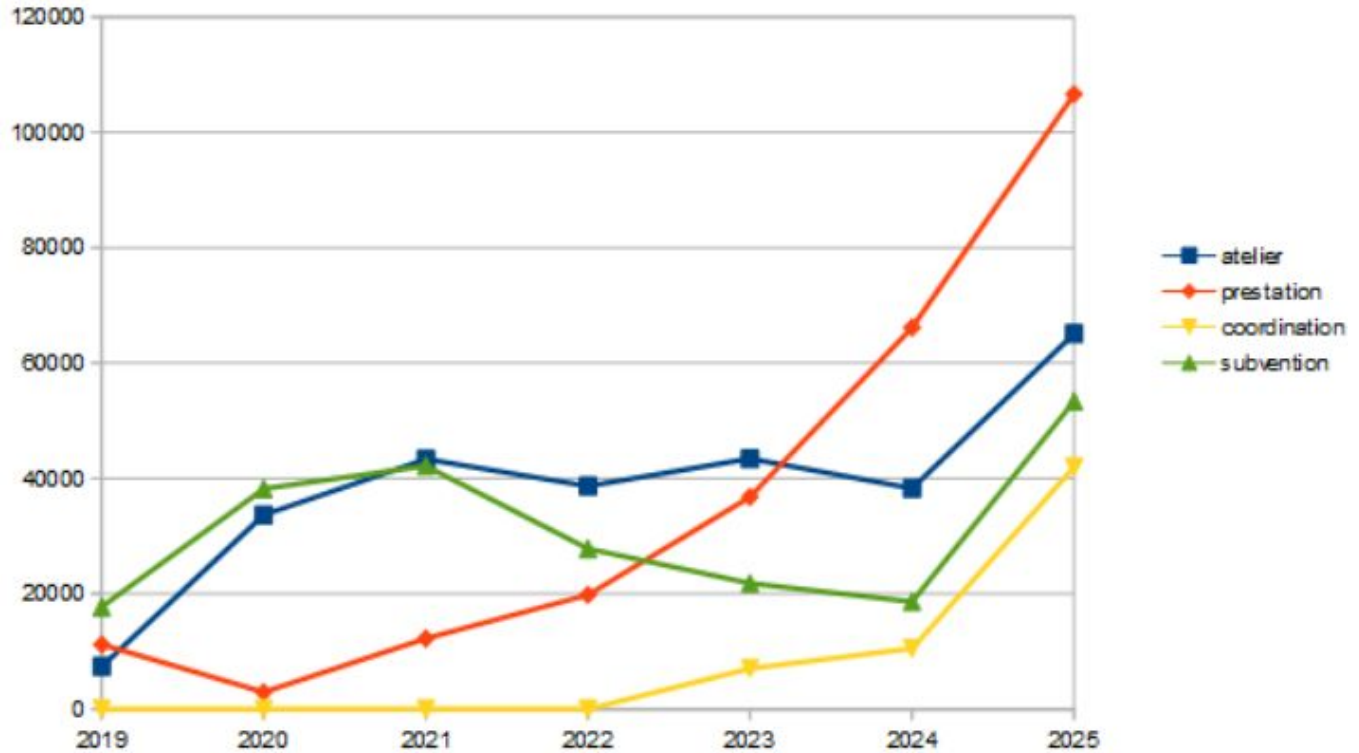




Les recettes par type

les recettes par type

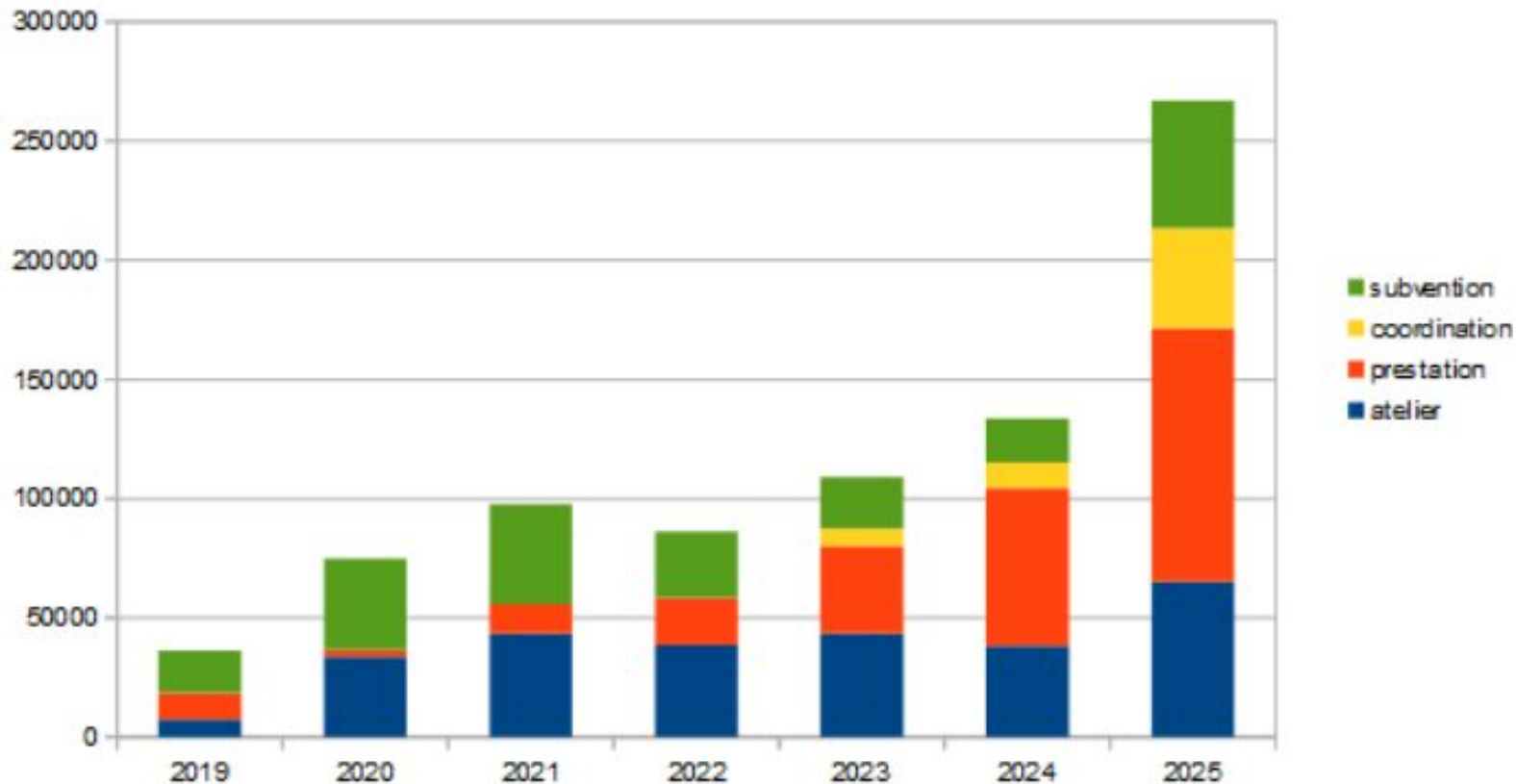
évolution 2019-2025





Sources de revenus

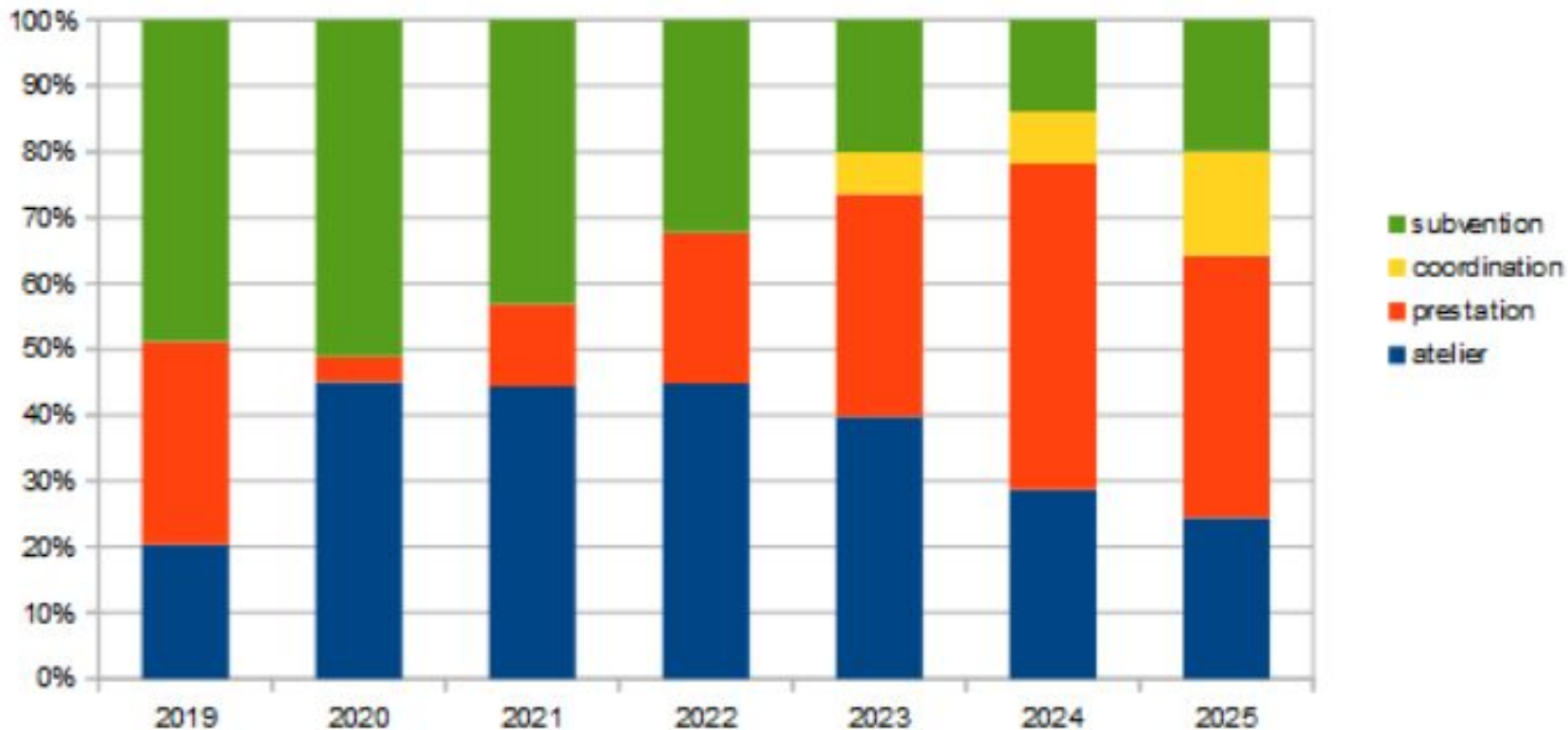
les sources de revenu





Proportion des sources de revenus

proportion





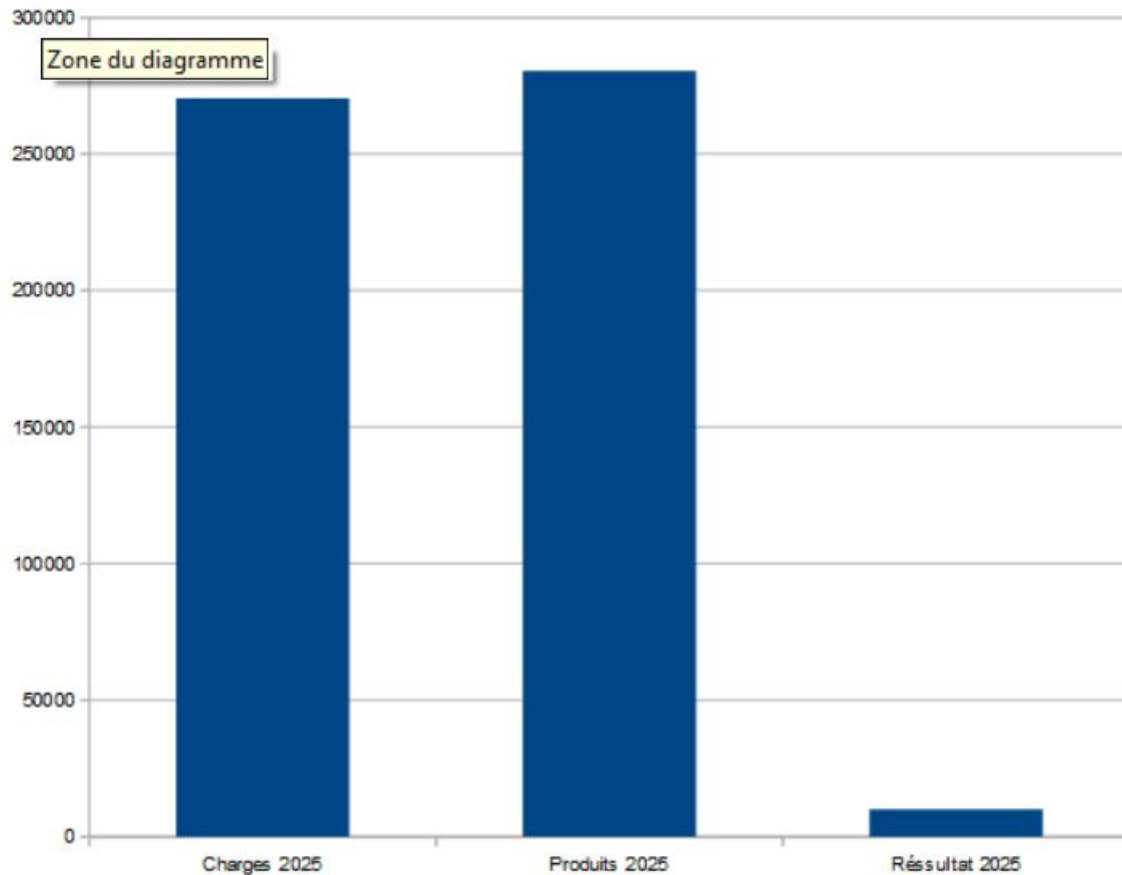
3. Bilan financier

→ le Compte de résultat

→ le Bilan

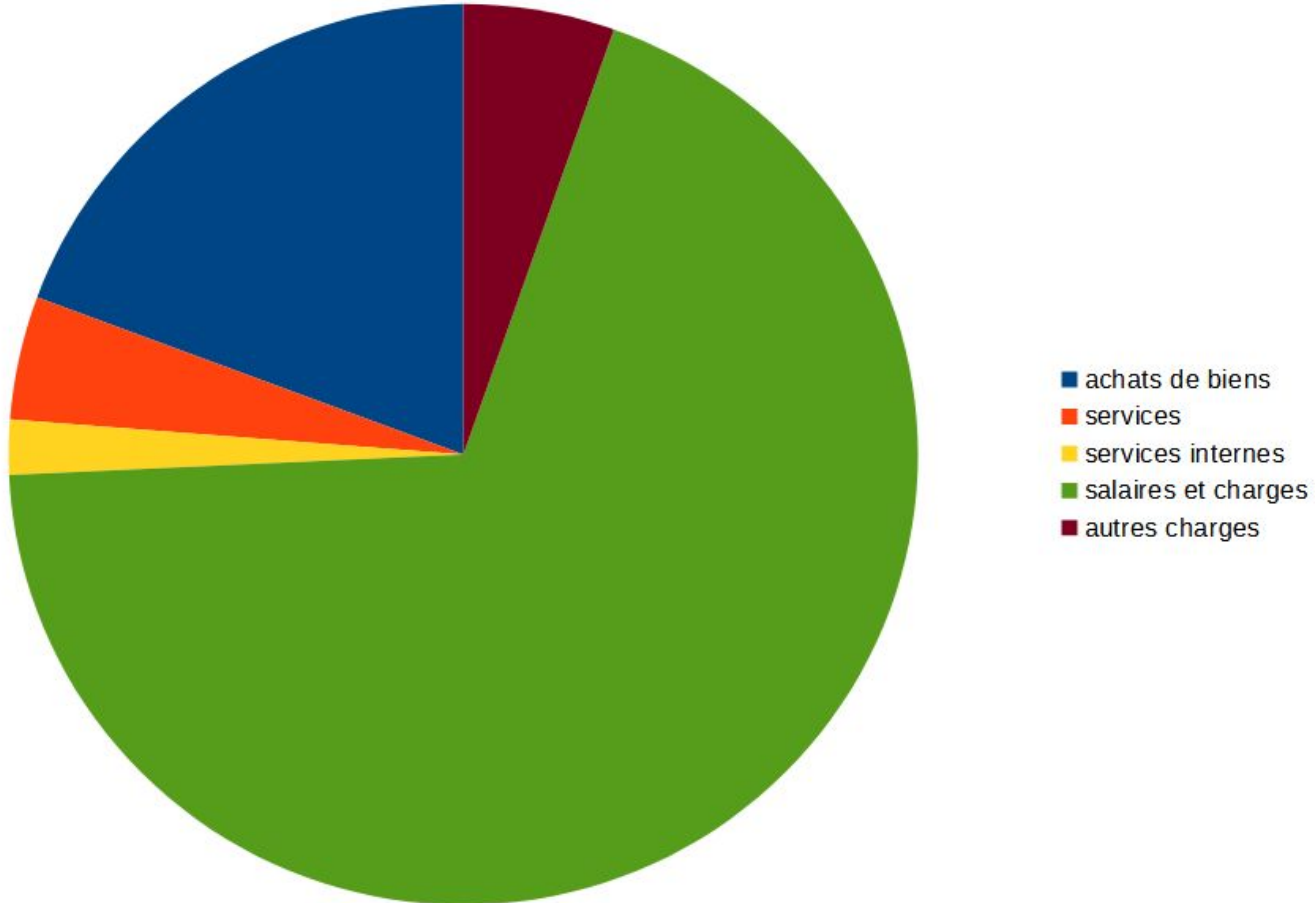


Le résultat de l'exercice 2025





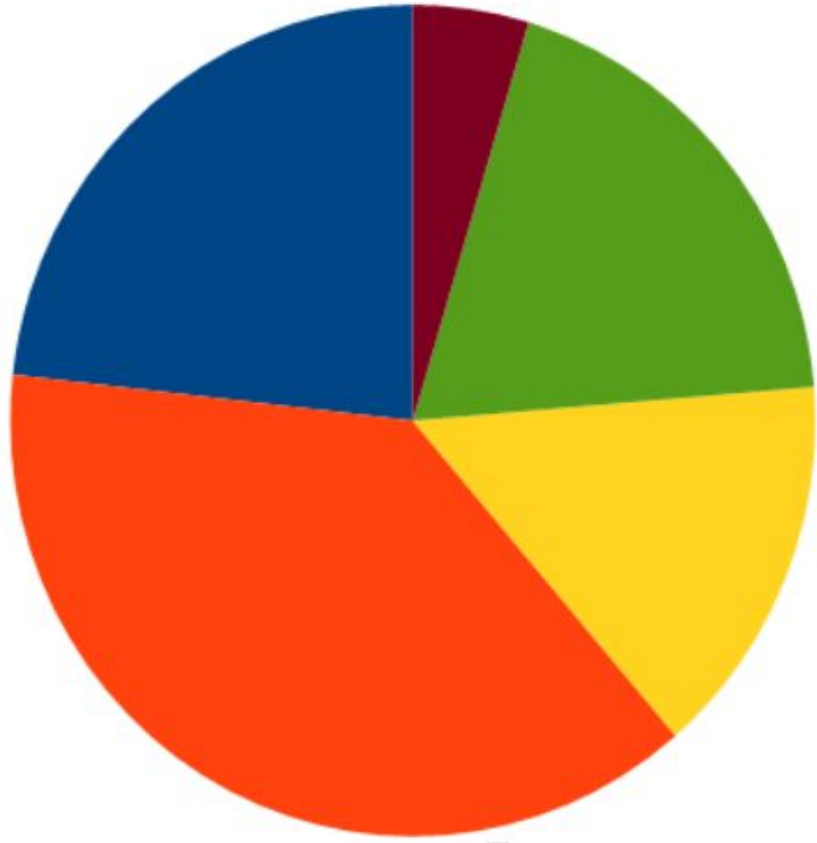
Les Charges en 2025





Les Produits en 2025

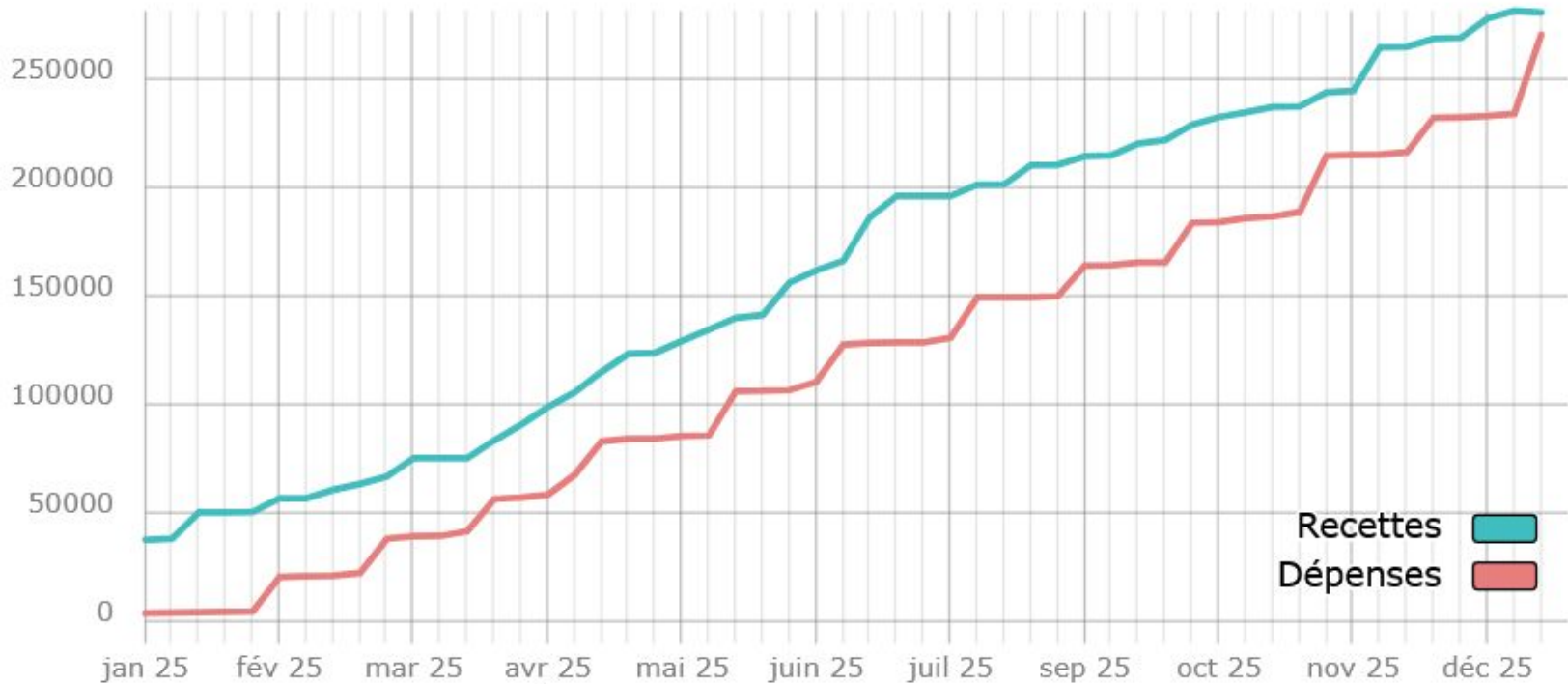
Zone du diagramme



- atelier
- prestation
- coordination
- subvention
- dons



Les recettes et les dépenses 2025



Évolution dépenses et recettes



Bilan 2025

Actif			Passif		
218100	218100 — Installations générales, agencements, aménagements divers	2 220,00 €	110	Report à nouveau (Solde créditeur)	23 021,03 €
218200	218200 — Matériel de transport	1 200,00 €	151	Provisions pour risques	3 296,47 €
281810	281810 — <u>Amt. installations</u> , agencements, aménagements	-620,00 €	1516	Provision pour risque d'emploi	2 300,00 €
281820	281820 — <u>Amt. matériel de transport</u>	-1 200,00 €	1572	Provisions pour travaux, grandes révisions, gros entretien	7 000,00 €
401PROTECTOFRANC	PROTECTO FRANCE	14,40 €	401023	401023 — Fournisseurs 2023	12,80 €
411024	411024 Clients 2024	225,00 €	401CARROSSERIEDUF	CARROSSERIE DUFOUR	240,00 €
411CCLB	CCLB	3 250,00 €	401FUB	FUB	300,20 €
411DOMOFRANCE	<u>Domofrance</u>	250,00 €	401G2A	G2A	1 317,91 €
411ESAT	ESAT	800,00 €	401LIGUEENSEIGNEM	Ligue de l'enseignement	200,00 €
411FUB	FUB Services	3 000,00 €	401PSL	Profession Sport et Loisirs	570,00 €
411LECOCOTIER	Le cocotier(s)	400,00 €	408	Fournisseurs - Factures non parvenues	3 132,23 €
411MJCLAU	MJC du <u>Lau</u>	50,00 €	421000	Personnel, rémunérations dues	10 820,09 €
411PBPM	Pau Béarn Pyrénées Mobilités	285,00 €	431	Sécurité sociale	4 348,00 €
411SAFRAN	SAFRAN	450,00 €	437300	AG2R	1 178,10 €
441ADEME	ADEME	10 880,10 €	437500	<u>Humanis</u> Malakoff	403,46 €
441GIP	GIP	1 000,00 €	437600	437600 — <u>Uniformation</u>	2 110,00 €
467000JMH	Jean-Michel <u>Haller</u>	2 959,39 €	437700	Mutuelle	243,44 €
5112	Chèques à encaisser	613,50 €	437800	437800 — Médecine du travail	512,40 €
512000	CA compte courant	49 826,14 €	442100	PASDSN	39,00 €
530000	Caisse	1 675,61 €	467000MICHEL	Michel	150,00 €
			467000PHILIPPE	Philippe	10,00 €
			467000SERGE	SERGE	103,52 €
			487	Produits constatés d'avance	5 805,72 €
				Résultat de l'exercice (excédent)	10 164,77 €
Total actif			Total passif		
		77 279,14 €			77 279,14 €

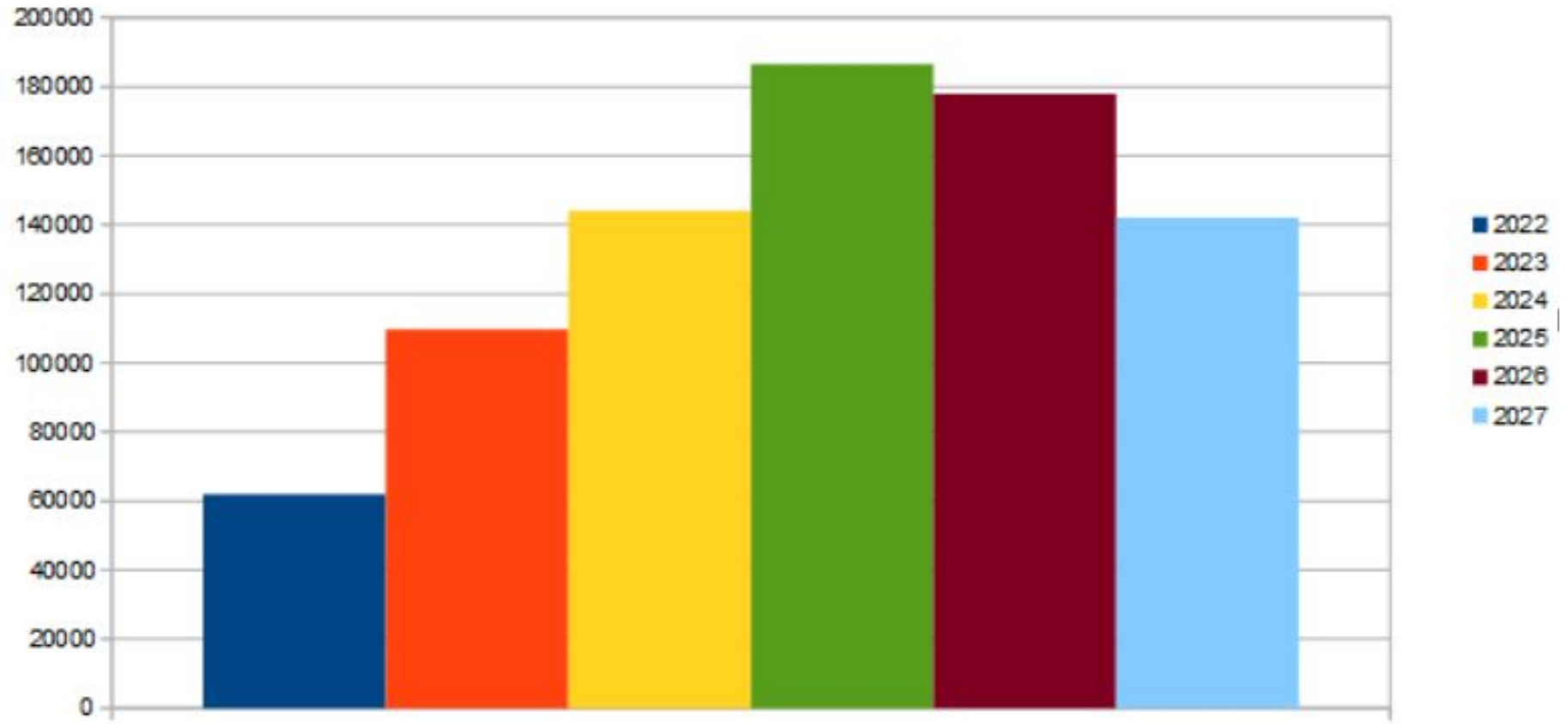


Compte-de-résultat 2026 (prévisionnel)

Comptes de charges		Montant		Comptes de produits		Montant	
601	Achats stockés - Matières premières et fournitures	19 833,00 €	701001	Vente vélos		29 579,00 €	
604	Achats d'études et prestations de services	21 469,00 €	706001	Service d'accompagnement à la réparation		11 550,00 €	
605	Achats matériel, équipements & travaux	4 891,00 €	706002	Enlèvement, prélèvement et traitement des déchets A9		5 837,00 €	
6061	Fournitures non stockables (eau, énergie...)	1 324,00 €	706003	Prestations d'animation		100 000,00 €	
6135	Locations mobilières	1 122,00 €	706004	Coordination de projets		47 750,00 €	
6155	Entretien et réparation sur biens mobiliers	2 705,00 €	707001	Pièces détachées neuves		7 905,00 €	
616	Primes d'assurance	4 336,00 €	740100	Aide à l'emploi		5 728,00 €	
6228	Rémunérations divers intermédiaires & honoraires	3 821,00 €	741	Subventions d'exploitation		16 500,00 €	
625	Déplacements, missions et réceptions	1 907,00 €	754	Ressources liées à la générosité du public		1 000,00 €	
6411	Salaires, appointements	135 000,00 €	756	Cotisations		10 064,00 €	
6413	Primes et gratifications	7 500,00 €	7780	Manifestations diverses		12 596,00 €	
645	Charges de sécurité sociale et de prévoyance	42 878,00 €	Total			248 556,00 €	
6586	Cotisations (vie statutaire)	1 215,00 €					
678	Autres charges exceptionnelles	555,00 €					
Total		248 556,00 €					

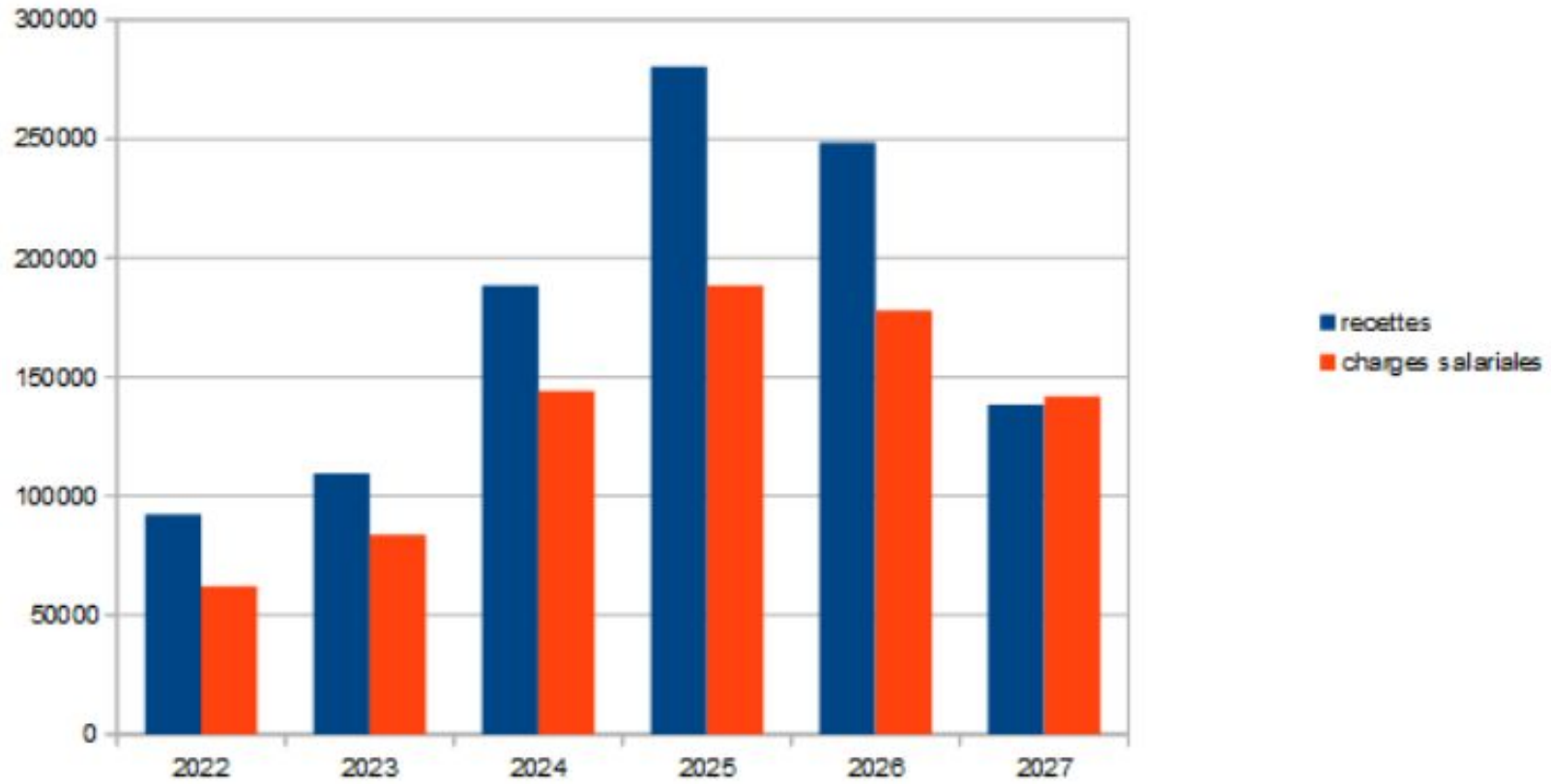


Evolution des charges salariales





Comparatif Produits/Charges salariales



**MERCI À TOUS ET
À TOUTES !**

Place au barbecue !

